

SYSTEM MOCOWAŃ FOTOWOLTAICZNYCH

*mocowania na dach skośny **Passivo system PREMIUM***



Konstrukcja do montażu modułów fotowoltaicznych

System Passivo PREMIUM obejmuje ofertę mocowania fotowoltaiczne przeznaczone dla dachów skośnych. Na konstrukcjach Passivo istnieje możliwość montażu modułów zarówno w układzie pionowym jak i poziomym. Główną cechą wyróżniającą system PREMIUM od STANDARD jest łatwość montażu. Pozwala ona osiągnąć szybszy montaż, niewiele większym kosztem.

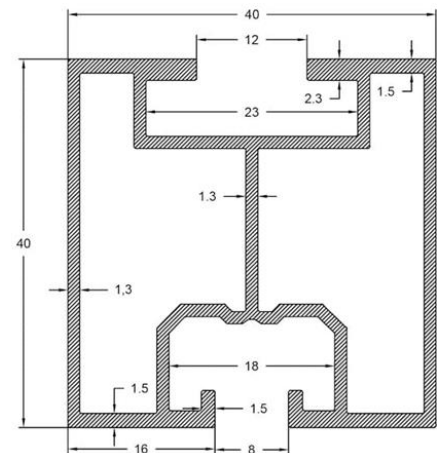
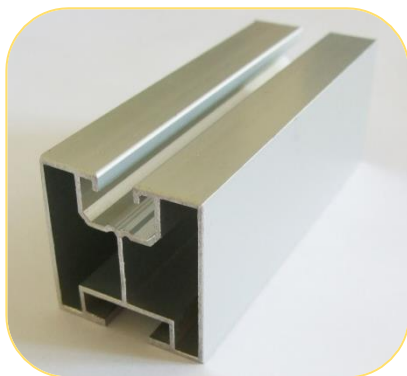
Zestaw mocowań dzieli się na dwa warianty, w zależności od pokrycia połaci dachu:

- Dach skośny pokryty: dachówką ceramiczną/betonową
- Dach skośny pokryty: blachodachówką, blachą, blachą trapezową, gontem, rąbkiem

Dach skośny pokryty dachówką elementy montażowe:

Szyna montażowa premium

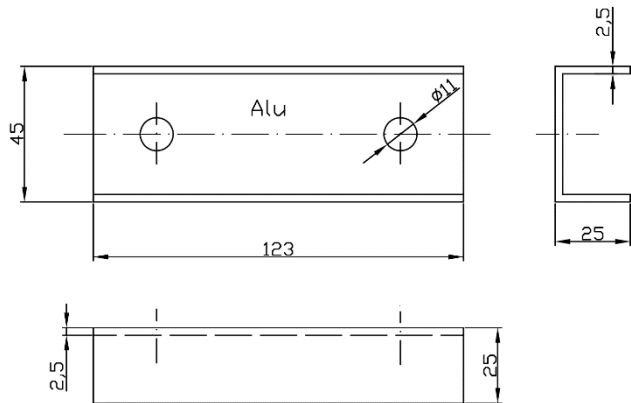
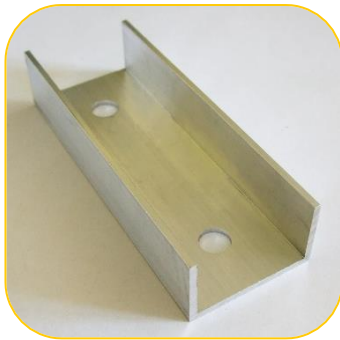
Przystosowana jest do mocowania modułów fotowoltaicznych za pomocą klem końcowych i środkowych. Wykonana jest z aluminium, o dobrych właściwościach mechanicznych. Jednocześnie materiał pozwala na łatwe przycinanie profili na pożądaną długość. Szyny montażowe można łączyć za pomocą łączników aluminiowych LS-1. Szyny są specjalnie przystosowane do łączenia ich z adapterem czy hakiem, za pomocą śrub teowych, które w znacznym stopniu wpływają na łatwość montażu. Śruby teowe dzięki swojej konstrukcji mogą być używane w dowolnym momencie montażu.



Kod produkt	Opis	Długość [m]
SMP 2060	Szyna montażowa premium L=2,06m	2,06
SMP 4150	Szyna montażowa premium L=4,15m	4,15
SMP 6210	Szyna montażowa premium L=6,21m	6,21

Łącznik do szyny aluminiowej

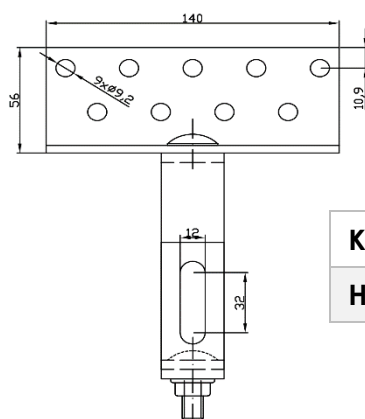
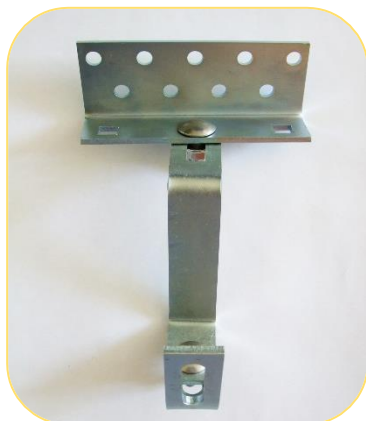
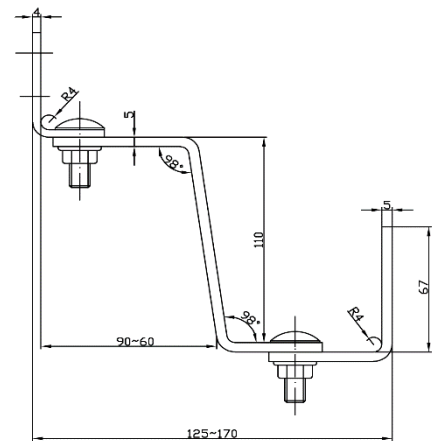
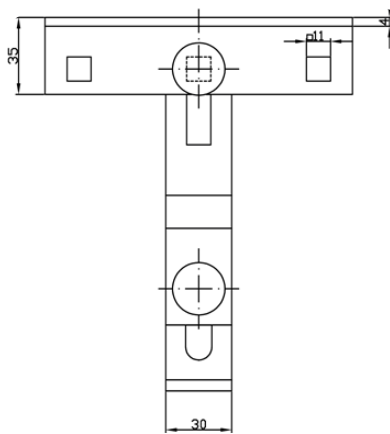
Szyny montażowe premium razie potrzeby można łączyć za pomocą łączników aluminiowych. Montaż do kanału dolnego profilu odbywa się za pomocą śrub M10.



Kod produktu	Opis
LS-1	Łącznik do szyny aluminiowej

Hak montażowy

Hak montażowy przystosowany do montażu modułów fotowoltaicznych na dachu skośnym pokrytym dachówką. Uchwyt posiada regulację wysokości 125 – 170 mm. Dzięki swojej regulacji daje możliwość montażu wszędzie tam gdzie standardowe uchwyty są za krótkie. Długi otwór haka dachowego na górnej części regulacji służy do połączenia z profilem aluminiowym za pomocą śruby M10. Otwory montażowe na płycie podstawy zapewniają odpowiednie mocowanie do krokwi.



Kod produktu	Opis
HM-1	Hak montażowy

Śruby mocujące

Do łączenia poszczególnych elementów montażowych pod moduły fotowoltaiczne wykorzystuje się szereg nakrętek i śrub, gwarantujących właściwą stabilność konstrukcji. Połączenia śrubowe wykorzystywane są m.in. do przytwierdzania klem środkowych i końcowych do paneli montażowych, czy do mocowania szyn do adapterów montażowych i haków montażowych. Produkty z naszej oferty wykonane są z wysokiej jakości stali nierdzewnej A2.



Kod produktu	Opis
SS-M10	Śruba sześciokątna ząbek M10
NS-M10	Nakrętka sześciokątna M10

Śruba sześciokątna ząbek M10 / nakrętka sześciokątna M10



Kod produkt	Opis
ST-1	Śruba teowa
NS-M10	Nakrętka sześciokątna M10

Śruba teowa / nakrętka kwadratowa M8



Kod produkt	Opis
SI-M8x30	Śruba imbusowa M8x30
NK-M8	Nakrętka kwadratowa M8

Śruba imbusowa M8x30 / nakrętka kwadratowa M8

Klemy

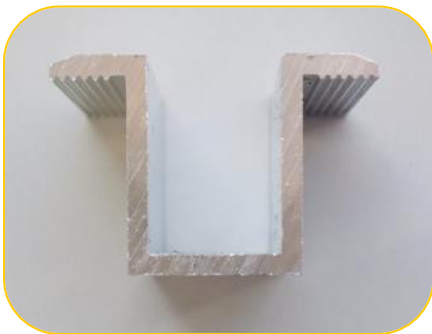
Zarówno środkowe, jak i końcowe klemy do modułów fotowoltaicznych wykonane są z aluminium, a ich powierzchnia dodatkowo pokryta jest rowkowaniem, zapewniającym właściwe trzymanie ogniwa. Do mocowania klemy do profili montażowych wykorzystuje się śruby imbusowe M8. Istnieje możliwość zamówienia klemy lakierowanej na czarno.

Klemy montażowe środkowe

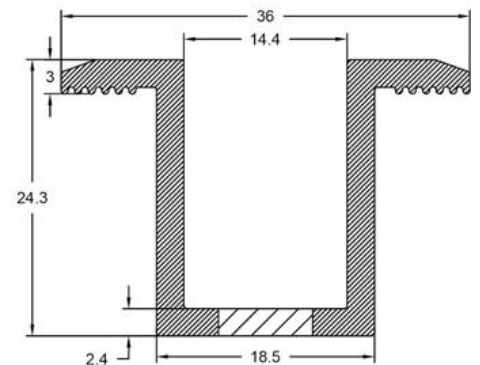
Klemy środkowa, wykonana z wysokiej jakości aluminium. Jest ona elementem, wykorzystywanym do mocowania sąsiadujących ze sobą modułów fotowoltaicznych do szyny (profilu) montażowego. Produkt o wysokiej wytrzymałości, z dodatkowym rowkowaniem powierzchni dociskających ramię modułu, co zapewnia jego optymalne trzymanie. Klema środkowa przystosowana jest do montażu za pomocą śruby imbusowej M8.

Klemy montażowe końcowe

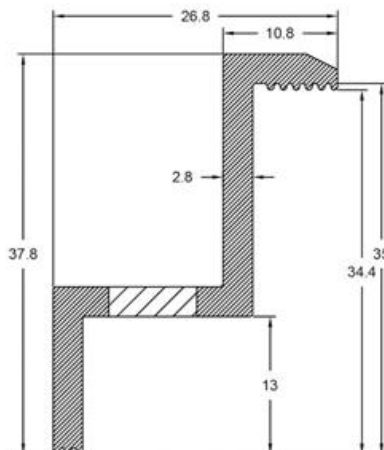
Klema końcowa, przystosowana do mocowania skrajnie rozmieszczonych modułów fotowoltaicznych do profilu montażowego. Element wykonany jest z wysokiej jakości aluminium. Dodatkowo, jego powierzchnie, dociskające ramę modułu, są rowkowane, co gwarantuje lepsze trzymanie ogniwa. Do montażu klemy końcowej należy zastosować śrubę imbusową M8.



Klemy montażowe środkowe



Klemy montażowe końcowe



Kod produkt	Opis
KS-1	Klema środkowa (surowa)
KK-1	Klema końcowa (surowa)

Dach skośny pokryty blachodachówką elementy montażowe:

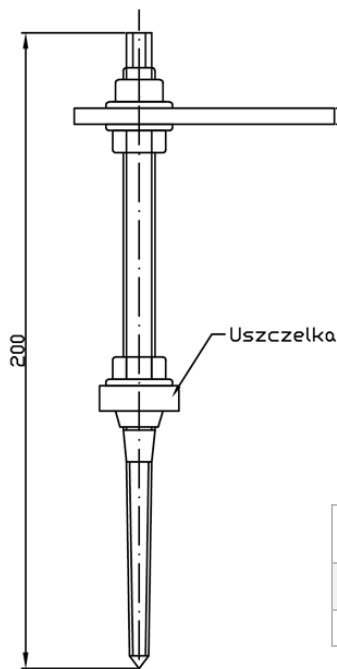
- Szyna montażowa premium - SMP 2060/ SMP 4150/ SMP 6210
- Łącznik do szyny aluminiowy - LS-1
- Śruba sześciokątna ząbek M10 - SS-M10
- Nakrętka sześciokątna M10 - NS-M10
- Klema środkowa (surowa) – KS-1
- Klema końcowa (surowa)- KK-1
- Śruba teowa – ST-1
- Śruba imbusowa M8x30 - SI-M8x30
- Nakrętka kwadratowa M8 - NK-M8

Śruba dwugwintowa do krokwi

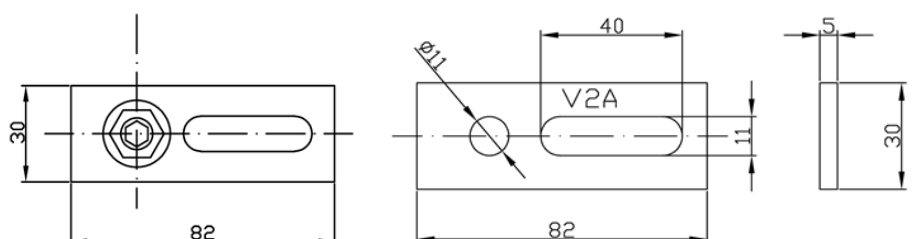
Śruba dwugwintowa PV o średnicy M10 i długości 200 mm, przystosowana do montażu konstrukcji pod moduły fotowoltaiczne na dachach skośnych pokrytych blachą, blachodachówką, papą bądź gontem bitumicznym. Produkt, certyfikowany, wykonany ze stali nierdzewnej. Do śruby dwugwintowej dołączone są 3 nacinane nakrętki kołnierzowe M10 oraz uszczelka.

Adapter montażowy

Umożliwia połączenie śruby z profilem montażowym. Wykonany ze stali nierdzewnej.



Kod produktu	Opis
SDK-1	Śruba dwugwintowa do krokwi
AM-1	Adapter montażowy nierdzewny



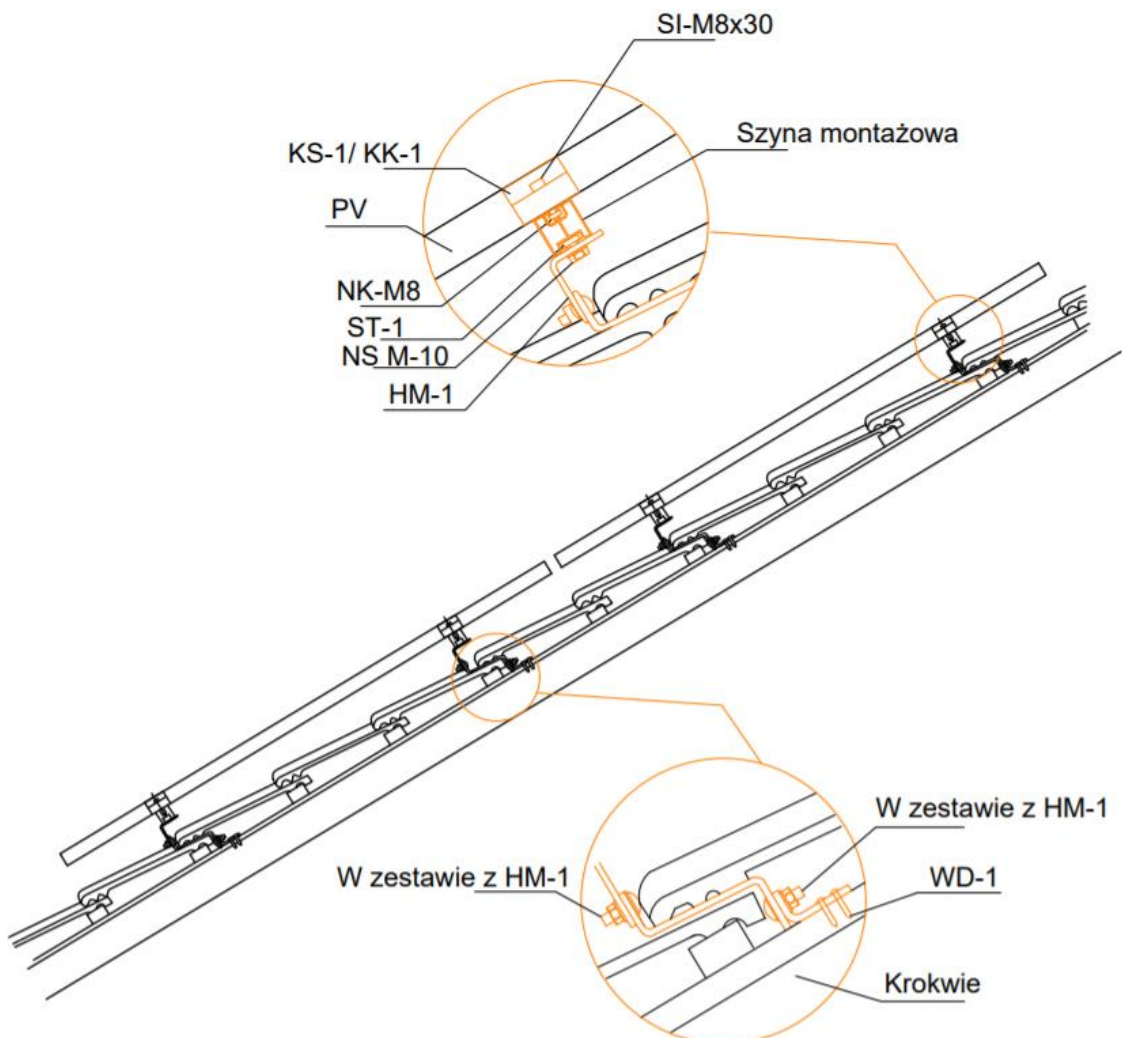
Konstrukcje do montażu modułów fotowoltaicznych

Konstrukcja do montażu modułów fotowoltaicznych na dachu skośnym pokrytym dachówką ceramiczną, system PREMIUM.

Zestawienie elementów konstrukcji dla układu wertykalnego(V) i horyzontalnego(H).



Kod produktu	Opis	1kW / 4 szt.	
		V	H
SMP-2060	Szyna montażowa prem. L=2,06m	-	-
SMP-4150	Szyna montażowa prem. L=4,15m	2	4
SMP-6210	Szyna montażowa prem. L=6,21m	-	-
HM-1	Hak montażowy	10	20
WD-1	Wkręt do drewna	60	120
LS-1	Łącznik do szyny aluminiowej	-	2
SS-M10	Śruba sześciokątna ząbek	-	4
NS-M10	Nakrętka sześciokątna M10	10	24
KS-1	Klema środkowa (surowa)	6	4
KK-1	Klema końcowa (surowa)	4	8
ST-1	Śruba teowa	10	20
SI-M8x30	Śruba imbusowa M8x30	10	12
NK-M8	Nakrętka kwadratowa M8	10	12



Konstrukcja do montażu modułów fotowoltaicznych na dachu skośnym pokrytym blachodachówką.

Zestawienie elementów konstrukcji dla układu wertykalnego(V) i horyzontalnego(H).



Kod produktu	Opis	1kW / 4 szt.	
		V	H
SMP-2060	Szyna montażowa prem. L=2,06m	-	-
SMP-4150	Szyna montażowa prem. L=4,15m	2	4
SMP-6210	Szyna montażowa prem. L=6,21m	-	-
SDK - 1	Śruba dwugwintowa do krokwi	10	20
AM-1	Adapter montażowy	10	20
LS-1	Łącznik do szyny aluminiowy	-	2
SS-M10	Śruba sześciokątna ząbek	-	4
NS-M10	Nakrętka sześciokątna M10	10	24
KS-1	Klema środkowa (surowa)	6	4
KK-1	Klema końcowa (surowa)	4	8
ST-1	Śruba teowa	10	20
SI-M8x30	Śruba imbusowa M8x30	10	12
NK-M8	Nakrętka kwadratowa M8	10	12

