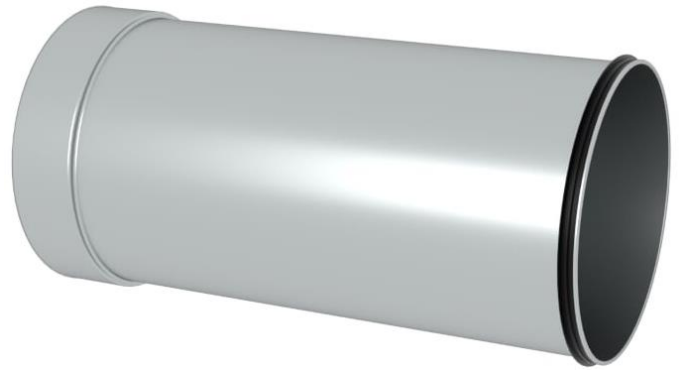


Złączka teleskopowa MT

Przeznaczona jest do łączenia kształtek wentylacyjnych okrągłych.



Opis

Złączka teleskopowa mufowo-nyplowa służy do połączenia kształtki z kanałem. Element przeznaczony do bezpośredniej instalacji do elementów przewodu o średnicy w zakresie 100-315mm.

Złączki wyposażone są w dwuwargowa uszczelkę z gumy EPDM zapewniającą instalacji wentylacji najwyższą klasę szczelności. Tłumiki produkowane są z blachy dwustronnie ocynkowanej z powłoką cynkową o masie 275 g/m.



Najwyższa klasa szczelności „D”

275 g/m²

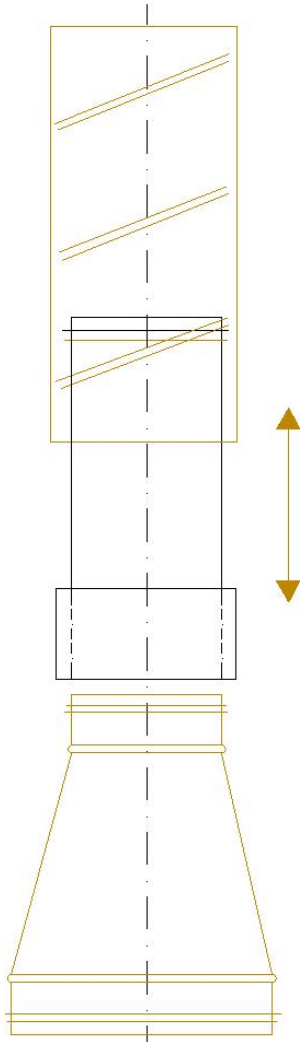
Warstwa ocynku aż 275 g/m²



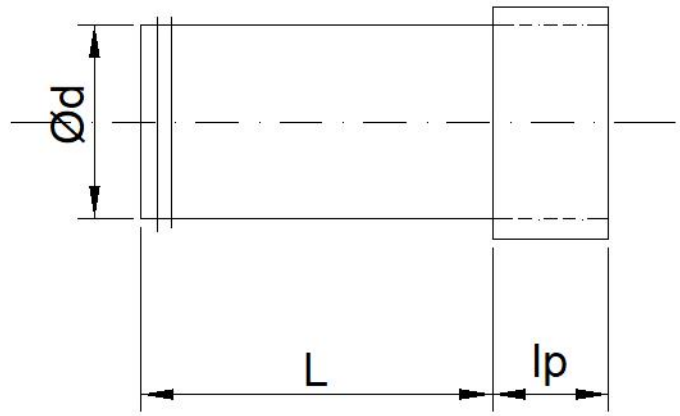
Posiada atest higieniczny

- Najwyższa klasa szczelności "D" z uszczelkami.
- Uszczelki wykonane z gumy EPDM są odporne na zmiany temperatury oraz kontakt z chropowatą powierzchnią elementów instalacji. Odpowiednie dopasowanie średnic umożliwia łatwy montaż, przy jednoczesnym zachowaniu klasy szczelności „D”.
- Zaokrąglona krawędź- utrzymuje uszczelkę na miejscu podczas instalacji, jednocześnie chroniąc przed skaleczeniem
- Trwałość na lata dzięki najwyższemu pokryciu ocynkiem, aż 275 g/m²,

Wymiary



Rysunek 1. Złącza teleskopowa propozycja użycia



Rysunek 2. Złącza teleskopowa MT

Tabela 1. Wymiary wraz z kodem produktu dla złącza teleskopowej MT mufa/ nypel

Złącza teleskopowa MT $l_p=40$				
Kod produktu	Opis	$\varnothing d$ [mm]	L [mm]	Waga [kg]
MT-100	Złącza teleskopowa z uszczelnką mufa/nypel DN100 L=300	100	300	0,7
MT-125	Złącza teleskopowa z uszczelnką mufa/nypel DN125 L=300	125	300	0,9
MT-160	Złącza teleskopowa z uszczelnką mufa/nypel DN160 L=300	160	300	1,1
MT-200	Złącza teleskopowa z uszczelnką mufa/nypel DN200 L=300	200	300	1,4
MT-250	Złącza teleskopowa z uszczelnką mufa/nypel DN250 L=300	250	300	1,7
MT-315	Złącza teleskopowa z uszczelnką mufa/nypel DN315 L=300	315	300	